

# SCEGLI DI FARE LA DIFFERENZA

*piccole azioni consapevoli*



CALENDARIO 2024  
PER LA RACCOLTA DIFFERENZIATA

ZONA **A** | **B**

**Comune di San Martino di Lupari**

# IL TERRITORIO

LE ZONE DEL TUO COMUNE  
E LE MODALITÀ DI CONFERIMENTO



## LA TARIFFA SU MISURA

### TARIFFA A SVUOTAMENTO RIFIUTO SECCO RESIDUO

Nel tuo Comune il rifiuto secco residuo deve essere conferito nell'apposito contenitore personale dotato di microchip, in sacchetti trasparenti o semitrasparenti. Il microchip consente di calcolare il numero di svuotamenti: in questo modo è possibile realizzare una tariffa sempre più commisurata alla quantità di rifiuti prodotta. Nella tariffa base è compreso un determinato numero di svuotamenti, rapportato al numero di componenti, come indicato in tabella.

#### COMPONENTI



#### NUMERO DI SVUOTAMENTI (per contenitori 120 lt) compresi nell'importo della bolletta



Per ogni svuotamento aggiuntivo il costo è di 5 € (IVA e Imposta provinciale escluse). Solo per le utenze con esigenze particolari (anziani, disabili, bambini fino ai tre anni), il servizio si manterrà settimanale senza addebiti aggiuntivi. Gli interessati possono fare richiesta compilando il modulo unico scaricabile dal sito [www.etraspa.it](http://www.etraspa.it) o disponibile agli sportelli Etra Spa.

## USO CORRETTO DEI CONTENITORI

### 1. COME?

Conferire i rifiuti nei contenitori ETRA.  
Non pressare il contenuto.

### 2. DOVE?

Posizionare i contenitori su suolo pubblico.

### 3. QUANDO?

Esporre i rifiuti la sera prima del giorno di raccolta.

### 4. DOPO LO SVUOTAMENTO

Riportare il proprio contenitore in suolo privato.

Ricordiamo che il contenitore potrebbe essere lasciato con il coperchio aperto e/o in posizione distesa.

# DOVE LO BUTTO?

INDICAZIONI PER UNA CORRETTA DIFFERENZIAZIONE DEI RIFIUTI



## UMIDO ORGANICO

BIODEGRADABLE WASTE | DÉCHETS ORGANIQUES



### NON CONFERIRE

- Capsule di caffè
- Mozziconi di sigarette
- Conchiglie o gusci di molluschi
- Ossi



## CARTA E CARTONE

PAPER AND CARDBOARD | PAPIER ET CARTON



### NON CONFERIRE

- Carta e cartone eccessivamente sporchi
- Carta da forno
- Carta carbone, carta chimica (scontrini) e carta vetrata
- Carta fotografica
- Lastre ospedaliere



## VETRO

GLASS | VERRE



### NON CONFERIRE

- Contenitori in vetro per soluzioni ospedaliere
- Copridamigiane
- Cristallo
- Lampadine a basso consumo e a incandescenza
- Lastre di vetro o vetri per finestre e parabrezza
- Piatti e oggetti di ceramica, terracotta e porcellana
- Pirex
- Tappi



## VERDE E RAMAGLIE

GARDEN WASTE | VERT

CENTRO DI RACCOLTA



### NON CONFERIRE

- Ceppi di alberi e legno trattato di qualsiasi tipo



# IMBALLAGGI IN PLASTICA E METALLI



PLASTIC PACKAGING AND METALS  
EMBALLAGES EN PLASTIQUE ET MÉTAUX



## NON CONFERIRE

- Arredi e giochi da giardino di plastica
- Bombolette spray contrassegnate da pittogrammi di pericolo
- Bottiglie contenenti liquidi
- Contenitori contrassegnati da pittogrammi di pericolo di provenienza non domestica
- Contenitori e stoviglie in plastica rigida
- Contenitori per colle e silicone
- Contenitori per soluzioni ospedaliere
- Giocattoli di plastica o gomma
- Manufatti per l'edilizia e l'idraulica come tubi, fili elettrici, materiale isolante, ecc.
- Oggetti gonfiabili: piscine, salvagenti, braccioli, ecc.
- Oggetti in acciaio di piccole dimensioni (posate, piccole pentole, pinze, chiavi inglesi, chiodi, barre, tubi e profili massimo 3 mm.
- Oggetti in metallo di grandi dimensioni (stendibiancheria, biciclette, scale, ecc.)
- Oggetti in ottone
- Posate di plastica monouso
- Reti da cantiere
- Secchi, bacinelle
- Soprammobili e casalinghi in plastica o gomma
- Sottovasi
- Teli di nylon usati per imbiancare
- Teli di nylon, plastica, gomma e ombreggianti
- Teli e reti per pacciamatura
- Tubi e canne per l'irrigazione



# SECCO RESIDUO

RESIDUAL WASTE | DÉCHETS SECS RESTANT



## NON CONFERIRE

- Rifiuti e imballaggi in materiali riciclabili
- Sostanze pericolose
- Rifiuti ingombranti
- Lampadine
- Neon
- Rifiuti elettrici ed elettronici
- Sigarette elettroniche



# INERTI

INERT WASTE | INERTES



Servizio gratuito per 1 chiamata all'anno (NUMERO VERDE 800 247842 solo utenze domestiche) e un quantitativo massimo di 150 litri (circa 10 secchi)



# INDUMENTI

CLOTHING | VÊTEMENTS



Conferire gli indumenti in sacchetti chiusi.



# INGOMBRANTI

BULKY WASTE | ENCOMBRANTS

CENTRO DI RACCOLTA



Solo rifiuti di grandi dimensioni. Servizio gratuito per 2 chiamate all'anno (NUMERO VERDE 800 247842) e un quantitativo massimo per prenotazione di 5 pezzi in 2m³ complessivi



**RAEE** RIFIUTI DA APPARECCHIATURE  
ELETRICHE ED ELETTRONICHE

CENTRO  
DI RACCOLTA



ELECTRONICS WASTE | ÉLECTRONIQUE



### TONER E CARTUCCE INKJET

Le **utenze domestiche** possono conferire le cartucce esauste di stampanti presso il **Centro di raccolta**.

Le **utenze non domestiche** (aziende, esercizi commerciali, enti pubblici e scuole) possono richiedere un preventivo per il ritiro dei toner e delle cartucce inkjet esausti contattando l'Agenzia delle Aziende all'indirizzo commerciale@etraspa.it.

Per legge, chi acquista un'apparecchiatura elettrica ed elettronica può conferire presso lo stesso negozio un RAEE equivalente (eletrodomestico della stessa tipologia). Senza alcun obbligo di acquisto è inoltre possibile conferire, sempre gratis, piccoli RAEE presso punti vendita di grandi dimensioni.



## OLIO VEGETALE

VEGETABLE OIL | HUILE VÉGÉTALE



Introdurre solo olio per uso alimentare in contenitori di plastica a perdere chiusi con il tappo



## FARMACI

DRUGS | DROGUES

CENTRO  
DI RACCOLTA



**NON CONFERIRE**

Confezioni di cartoncino



## PERICOLOSI

DANGEROUS MUNICIPAL WASTE | DÉCHETS URBAINS DANGEREUX

CENTRO  
DI RACCOLTA



### ATTENZIONE

Flaconi per detersivi, saponi, prodotti per l'igiene della casa, della persona e cosmetici, **purché debitamente svuotati e risciacquati**, si conferiscono **negli imballaggi di plastica e metalli**. Flaconi e bombolette spray **con residui di prodotto**, contrassegnati da questi pittogrammi di pericolo, si conferiscono **nei rifiuti pericolosi**.



**VIVERACQUA**  
GESTORI IDRICI DEL VENETO

### Solo carta igienica!

Il tuo WC non è un cassonetto.  
Si può buttare **solo carta igienica**,  
tutto il resto inquina, intasa, danneggia.



Sigarette  
e chewing gum



Avanzi di cibo  
e olio di cottura



Medicinali  
cerotti



Dischetti leva trucco,  
salviette umidificate  
e fazzoletti



Cotton floc.  
e filo interdentale



Capelli



Informati meglio  
sul nostro sito

#solocartaigienica

NONNO, NON TROVO PIU' IL CALENDARIO ETRA. QUANDO PASSANO A RACCOLGERE L'UMIDO?

RAGAZZO MIO, VISTO CHE HAI SEMPRE IL CELLULARE IN MANO, SCARICATI L'APP DI ETRA! TI AVVISA QUANDO METTERE FUORI I RIFIUTI



FAI COME LORO!  
SCARICA ANCHE TU  
GRATUITAMENTE DAGLI STORE  
L'APP DI ETRA -SERVIZIO RIFIUTI.



# gennaio

## ZONA A

## ZONA B

1 LUN		Capodanno Maria SS. Madre di Dio
2 MAR		
3 MER		
4 GIO		
5 VEN		
6 SAB		Epifania del Signore
7 DOM		
8 LUN		
9 MAR		
10 MER		
11 GIO		
12 VEN		

13 SAB		
14 DOM		
15 LUN		
16 MAR		
17 MER		
18 GIO		
19 VEN	 	
20 SAB		
21 DOM		
22 LUN		
23 MAR		  
24 MER		
25 GIO		
26 VEN		
27 SAB		
28 DOM		
29 LUN		
30 MAR		
31 MER		

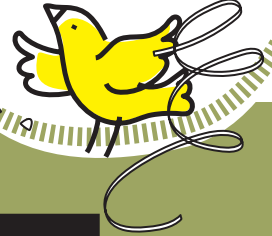
Comune di San Martino di Lupatari

Si ricorda che potrebbero esserci delle variazioni nelle giornate di conferimento. Controllare sempre il calendario!





RICORDATI DI RACCOGLIERE L'OLIO USATO IN UN CONTENITORE A PERDERE CHIUSO CON TAPPO E DI CONFERIRLO DIRETTAMENTE NELLE APPOSITE CISTERNE PRESENTI SUL TERRITORIO.



febbraio

ZONA A

ZONA B

1 GIO



2 VEN



3 SAB

4 DOM

5 LUN



6 MAR



7 MER

8 GIO



9 VEN

10 SAB

11 DOM

12 LUN



Giornata Nazionale contro lo spreco alimentare (Ministero dell'Ambiente)







Gli sportelli Etra chiudono alle ore 13.00

13 MAR



14 MER



15 GIO



16 VEN



17 SAB



18 DOM

19 LUN



20 MAR



21 MER



22 GIO



23 VEN



24 SAB



25 DOM

26 LUN



27 MAR



28 MER



29 GIO



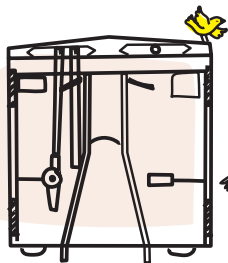
Si ricorda che potrebbero esserci delle variazioni nelle giornate di conferimento. Controllare sempre il calendario!

SECCO  
RESIDUOCARTA E  
CARTONEPLASTICA  
E METALLI

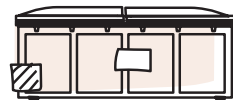
VETRO

UMIDO  
ORGANICOVERDE E  
RAMAGLIE

FINALMENTE TI SEI DECISO A LIBERARE LA CANTINA!



EH SÌ, L'OMBRELLONE  
E LA SEDIA DA GIARDINO ROTTI  
SONO PROPRIO DA BUTTARE!



CONTROLLA SEMPRE LE APERTURE  
DEL CENTRO DI RACCOLTA  
PIÙ VICINO A TE!  
NON ABBANDONARE I RIFIUTI.



marzo

ZONA A

ZONA B

1 VEN



2 SAB



3 DOM

4 LUN



5 MAR



6 MER



7 GIO



8 VEN



9 SAB





10 DOM

11 LUN



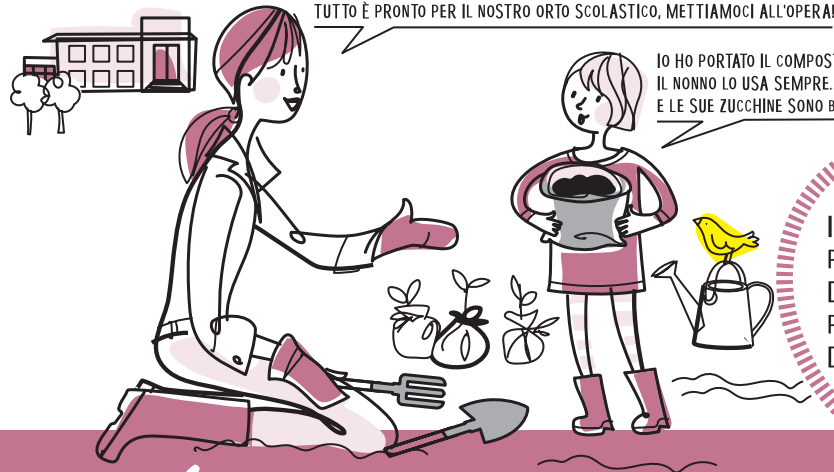
12 MAR



13 MER		
14 GIO		
15 VEN	 	
16 SAB		
17 DOM		
18 LUN		Global Recycling Day (Global Recycling Foundation)
19 MAR		  
20 MER		
21 GIO		
22 VEN		 Giornata Mondiale dell'Acqua (Nazioni Unite)
23 SAB		
24 DOM		
25 LUN		
26 MAR	 	 
27 MER		
28 GIO		
29 VEN		
30 SAB		
31 DOM		Pasqua di Resurrezione

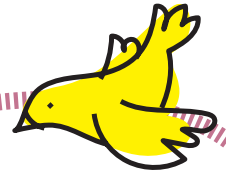
Si ricorda che potrebbero esserci delle variazioni nelle giornate di conferimento. Controllare sempre il calendario!





TUTTO È PRONTO PER IL NOSTRO ORTO SCOLASTICO, METTIAMOCI ALL'OPERA!

IO HO PORTATO IL COMPOST!  
IL NONNO LO USA SEMPRE...  
E LE SUE ZUCCHINE SONO BUONISIME!



IL COMPOSTAGGIO DOMESTICO  
PUÒ ESSERE PRATICATO DA CHIUNQUE  
DISPONGA DELLO SPAZIO NECESSARIO  
PER FAR AVVENIRE LA DEGRADAZIONE  
DEI RIFIUTI ORGANICI.

aprile

ZONA A

ZONA B

1 LUN

Lunedì dell'Angelo

2 MAR



3 MER



4 GIO



5 VEN



6 SAB



7 DOM

8 LUN



9 MAR



10 MER





11 GIO



12 VEN



13 SAB		
14 DOM		
15 LUN		
16 MAR		  
17 MER		
18 GIO		
19 VEN		
20 SAB		
21 DOM		
22 LUN		Giornata Mondiale della Terra (Nazioni Unite)
23 MAR	 	 
24 MER		
25 GIO		Festa della Liberazione
26 VEN		
27 SAB		
28 DOM		
29 LUN		
30 MAR		  

Comune di San Martino di Lupari

Si ricorda che potrebbero esserci delle variazioni nelle giornate di conferimento. Controllare sempre il calendario!





maggio

ZONA A

ZONA B

1 MER		Festa del Lavoro
2 GIO	🗑️U	
3 VEN		🗑️S
4 SAB		🗑️U 🗑️PM
5 DOM		
6 LUN	🗑️U	
7 MAR	🗑️VR 🗑️C	🗑️VR 🗑️U
8 MER	🗑️PM	
9 GIO	🗑️U	
10 VEN	🗑️S 🗑️V	
11 SAB		🗑️U
12 DOM		

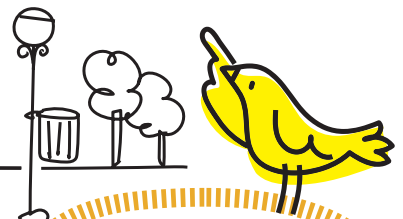
13 LUN	 U	
14 MAR	 VR	 VR  C  U
15 MER		 PM
16 GIO	 U	
17 VEN		 S
18 SAB		 U
19 DOM		
20 LUN	 U	
21 MAR	 VR  C	 U  VR
22 MER	 PM	
23 GIO	 U	
24 VEN	 S	 V
25 SAB		 U
26 DOM		
27 LUN	 U	
28 MAR	 VR	 VR  C  U
29 MER		 PM
30 GIO	 U	
31 VEN		 S

Si ricorda che potrebbero esserci delle variazioni nelle giornate di conferimento. Controllare sempre il calendario!



CHE BELLO VEDERVI!  
ANCHE VOI PARTECIPATE  
ALLA GIORNATA ECOLOGICA?

SÌ, IL MESE SCORSO ABBIAMO RACCOLTO  
MOZZICONI, BOTTIGLIE... SPERIAMO OGGI  
VADA DECISAMENTE MEGLIO!



L'AMBIENTE MERITA  
TUTTO IL NOSTRO RISPETTO,  
È LA NOSTRA CASA E DOBBIAMO  
AVERNE CURA.  
FAI LA RACCOLTA DIFFERENZIATA,  
RIDUCI GLI SPRECHI  
E COLLABORA ATTIVAMENTE.

giugno

ZONA A

ZONA B

1 SAB



2 DOM

Festa della Repubblica

3 LUN



4 MAR



5 MER



Giornata Mondiale dell'Ambiente  
(Nazioni Unite)

6 GIO



7 VEN



8 SAB



9 DOM

10 LUN



11 MAR



12 MER





13 GIO 

14 VEN

 S

15 SAB

 U

16 DOM

17 LUN 

18 MAR  VR  C

 VR  U

19 MER 

20 GIO 

21 VEN 

 V

22 SAB



23 DOM

24 LUN 

25 MAR 

 VR  U  C

26 MER



27 GIO 

28 VEN

 S

29 SAB



30 DOM

Si ricorda che potrebbero esserci delle variazioni nelle giornate di conferimento. Controllare sempre il calendario!



GIULIA, LUCA, NON SPRECA TE L'ACQUA!  
E' UNA COSA IMPORTANTE E DOBBIAMO USARLA  
PER NECESSITA', ALTRIMENTI FINISCE E POI COME FACCIAMO?

VERAMENTE L'ACQUA PUO' FINIRE?



luglio

ZONA A

ZONA B

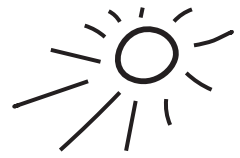
1 LUN	U	
2 MAR	C  VR	U  VR
3 MER	PM	
4 GIO	U	
5 VEN	V  S	
6 SAB		U
7 DOM		
8 LUN	U	
9 MAR	VR	U  C  VR
10 MER		PM
11 GIO	U	
12 VEN		S

13 SAB		
14 DOM		
15 LUN		
16 MAR	 	 
17 MER		
18 GIO		
19 VEN		
20 SAB		
21 DOM		
22 LUN		
23 MAR		  
24 MER		
25 GIO		
26 VEN		
27 SAB		
28 DOM		
29 LUN		
30 MAR	 	 
31 MER		

Comune di San Martino di Lupari

Si ricorda che potrebbero esserci delle variazioni nelle giornate di conferimento. Controllare sempre il calendario!





LE CONCHIGLIE, E ANCHE GLI OSSI,  
VANNO CONFERITI CON  
IL RIFIUTO SECCO.

agosto

ZONA A

ZONA B

1 GIO	U	
2 VEN	V  S	
3 SAB		U
4 DOM		
5 LUN	U	
6 MAR	VR	VR  C  U
7 MER		PM
8 GIO	U	
9 VEN		S
10 SAB		U
11 DOM		
12 LUN	U	

13 MAR		
14 MER		
15 GIO		Assunzione Beata Vergine Maria
16 VEN		
17 SAB		
18 DOM		
19 LUN		
20 MAR		
21 MER		
22 GIO		
23 VEN		
24 SAB		
25 DOM		
26 LUN		
27 MAR		
28 MER		
29 GIO		
30 VEN		
31 SAB		

Si ricorda che potrebbero esserci delle variazioni nelle giornate di conferimento. Controllare sempre il calendario!



RAGAZZI, OGGI ABBIAMO CON NOI ALESSIO E IL SUO AMICO MR. BYDON CHE CI SPIEGANO COME FARE LA RACCOLTA DIFFERENZIATA!



E A SCUOLA TUA SONO VENUTI GLI EDUCATORI DI ETRA ACADEMY?



settembre

ZONA A

ZONA B

1 DOM

2 LUN



3 MAR



4 MER



5 GIO



6 VEN



7 SAB



8 DOM

9 LUN



10 MAR



11 MER



12 GIO



13 VEN	 S	 V
14 SAB		 U
15 DOM		
16 LUN	 U	
17 MAR	 VR	 C  VR  U
18 MER		 PM
19 GIO	 U	
20 VEN		 S
21 SAB		 U
22 DOM		
23 LUN	 U	
24 MAR	 C  VR	 U  VR
25 MER	 PM	
26 GIO	 U	
27 VEN	 S  V	
28 SAB		 U
29 DOM		
30 LUN	 U	

Si ricorda che potrebbero esserci delle variazioni nelle giornate di conferimento. Controllare sempre il calendario!



QUESTI PANTALONI AI BAMBINI SONO DIVENTATI PICCOLI, E ANCHE QUESTE SCARPE E QUESTE CIABATTE. COME CRESCONO! COSA FACCIAMO?

E ANCHE QUEST'ANNO FINITA L'ESTATE BISOGNA FARE IL CAMBIO DI STAGIONE...



CONFERISCI I RIFIUTI TESSILI, COMPRESI SCARPE E BORSE, NEGLI APPOSITI CONTENITORI CHE TROVI NEL TUO COMUNE OPPURE PORTALI AL CENTRO DEL RIUSO

ottobre

ZONA A

ZONA B

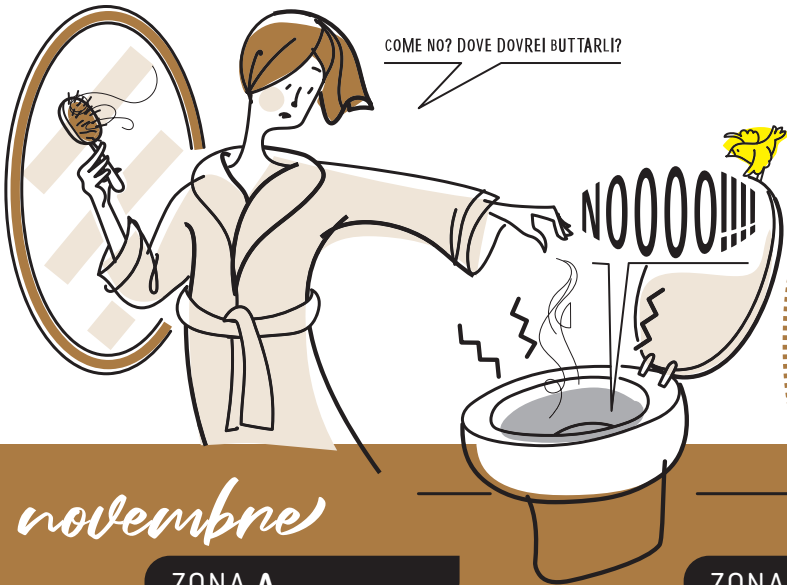
1 MAR	VR	U  VR  C
2 MER		PM
3 GIO	U	
4 VEN		S
5 SAB		U
6 DOM		
7 LUN	U	
8 MAR	VR  C	VR  U
9 MER	PM	
10 GIO	U	
11 VEN	S	V
12 SAB		U



13	DOM		
14	LUN		
15	MAR	 VR	 C  VR  U
16	MER		 PM
17	GIO		
18	VEN		 S
19	SAB		
20	DOM		
21	LUN		
22	MAR	 C  VR	 VR  U
23	MER	 PM	
24	GIO		
25	VEN	 V  S	
26	SAB		
27	DOM		
28	LUN		
29	MAR	 VR	 U  C  VR
30	MER		 PM
31	GIO		

Si ricorda che potrebbero esserci delle variazioni nelle giornate di conferimento. Controllare sempre il calendario!





I CAPELLI VANNO GETTATI  
NEL SECCO RESIDUO.  
IL WATER NON È UNA PATTUMIERA,  
USALO SOLO PER LO SCOPO  
PER CUI È STATO CREATO,  
EVITEREMO COSÌ  
CHE SI FORMINO DEI TAPPI  
NELLE CONDOTTE E PROBLEMI  
AI DEPURATORI

novembre

ZONA A

ZONA B

1 VEN		♻️ S	Tutti i Santi
2 SAB		♻️ U	
3 DOM			
4 LUN	♻️ U		
5 MAR	♻️ VR ♻️ C	♻️ VR ♻️ U	
6 MER	♻️ PM		
7 GIO	♻️ U		
8 VEN	♻️ S	♻️ V	
9 SAB		♻️ U	
10 DOM			
11 LUN	♻️ U		
12 MAR	♻️ VR	♻️ VR ♻️ U ♻️ C	

<b>13</b> MER		 <b>PM</b>
<b>14</b> GIO		
<b>15</b> VEN		
<b>16</b> SAB		
<b>17</b> DOM		
<b>18</b> LUN		
<b>19</b> MAR	 <b>C</b>  <b>VR</b>	 <b>U</b>  <b>VR</b> <span style="color: green;">World Toilet Day</span>
<b>20</b> MER	 <b>PM</b>	
<b>21</b> GIO		
<b>22</b> VEN	 <b>S</b>  <b>V</b>	
<b>23</b> SAB		
<b>24</b> DOM		
<b>25</b> LUN		
<b>26</b> MAR	 <b>VR</b>	 <b>U</b>  <b>VR</b>  <b>C</b>
<b>27</b> MER		 <b>PM</b>
<b>28</b> GIO		
<b>29</b> VEN		
<b>30</b> SAB		

Comune di San Martino di Lupari

Si ricorda che potrebbero esserci delle variazioni nelle giornate di conferimento. Controllare sempre il calendario!



BUON NATALE!



BUONE FESTE A TUTTI VOI...  
E RICORDATE DI DIFFERENZIARE  
CORRETTAMENTE  
TUTTE LE CONFEZIONI,  
COSÌ ANCHE A NATALE  
FARETE LA DIFFERENZA!



dicembre

ZONA A

ZONA B

1 DOM

2 LUN  U

3 MAR  C

4 MER  PM

5 GIO  U

6 VEN  S

7 SAB  U

8 DOM

Immacolata Concezione

9 LUN  U

10 MAR  VR

 U  C  VR

11 MER

 PM

12 GIO  U

13 VEN		S
14 SAB		U
15 DOM		
16 LUN	U	
17 MAR	C	U
18 MER	PM	
19 GIO	U	
20 VEN	V  S	
21 SAB		U
22 DOM		
23 LUN	U	
24 MAR	VR	C  U  VR
25 MER		Natale del Signore
26 GIO		S. Stefano
27 VEN		S
28 SAB		U  PM
29 DOM		
30 LUN	U	
31 MAR	C	U

Comune di San Martino di Lupari

Si ricorda che potrebbero esserci delle variazioni nelle giornate di conferimento. Controllare sempre il calendario!



# CENTRI DI RACCOLTA



## MODALITÀ DI ACCESSO

Dal 1 gennaio 2024 gli utenti Etra Spa possono conferire in uno dei Centri di Raccolta riportati in elenco presentando la propria Ecotessera.

Consultare il sito [www.etraspa.it](http://www.etraspa.it) per aggiornamenti. Si ricorda che l'accesso è consentito solo alle utenze domestiche con veicoli di lunghezza non superiore ai 7mt.

Al termine dell'orario di apertura sarà garantito il conferimento alle 5 auto eventualmente presenti in attesa.



ORARI	GIORNI FERIALI	SABATO
MATTINA	9.00 - 12.30	9.00 - 12.30
POMERIGGIO	14 - 18	14 - 17.30

Il Centro di Raccolta rimane chiuso nei giorni festivi.

CENTRO DI RACCOLTA	MATTINA	POMERIGGIO	CENTRO DI RACCOLTA	MATTINA	POMERIGGIO
<b>Bassano del Grappa</b> Via dei Tulipani	lunedì martedì mercoledì giovedì sabato	lunedì martedì mercoledì giovedì sabato	<b>Pozzoleone</b> Via Segavecchia	sabato	martedì giovedì sabato
<b>Campodarsego</b> Via Galvani	sabato	martedì giovedì sabato	<b>Roana</b> Via Waister	sabato	martedì* giovedì* sabato*
<b>Camposampiero</b> Via della Centuriazione	sabato	lunedì mercoledì sabato	<b>Rosà</b> Via Roncalli	sabato	martedì giovedì sabato
<b>Carmignano di Brenta</b> Via dell'Industria e dell'Artigianato	sabato	lunedì giovedì sabato	<b>Rossano Veneto</b> Via Bodi	sabato	lunedì* mercoledì* sabato*
<b>Cassola</b> Via Brigata Cadore (loc. San Zenò)	mercoledì sabato	lunedì* giovedì* sabato*	<b>Santa Giustina in Colle</b> Via Dante	sabato	martedì giovedì sabato
<b>Cittadella</b> Via del Telarolo	sabato	martedì* giovedì* sabato*	<b>San Martino di Lupari</b> Via Dolomiti	sabato	lunedì giovedì sabato
<b>Curtarolo</b> Via Einaudi	sabato	mercoledì* sabato*	<b>Saonara</b> Via Piave	sabato	mercoledì sabato
<b>Fontaniva</b> Via della Repubblica	sabato	martedì* sabato*	<b>Selvazzano Dentro</b> Via Galvani	sabato	martedì mercoledì sabato
<b>Gazzo</b> Via dell'Industria	sabato	mercoledì sabato	<b>Teolo</b> Via Volta	sabato	giovedì sabato
<b>Loreggia</b> Via Morosini	sabato	mercoledì sabato	<b>Tezze sul Brenta</b> Via Einaudi (loc. Stroppari)	sabato	lunedì mercoledì sabato
<b>Lusiana Conco</b> Strada del Rameston	sabato	mercoledì*	<b>Trebaseleghe</b> Via Manetti	sabato	mercoledì* sabato*
<b>Mestrino</b> Via Petrarca	sabato	martedì giovedì sabato	<b>Valbrenta</b> <b>(ex Valstagna)</b> Via Giara Madon	sabato	
<b>Mussolente</b> Via San Giuseppe	sabato	martedì* giovedì* sabato*	<b>Valbrenta (ex Cisonon)</b> Via Porteghetti		sabato
<b>Piazzola sul Brenta</b> Via Mattei	sabato	martedì mercoledì sabato	<b>Vigonza</b> Via Arrigoni	sabato	martedì giovedì sabato
<b>Pove del Grappa</b> Via Romanelle	sabato	martedì mercoledì sabato	<b>Villanova di Camposampiero</b> Via Marconi	sabato	mercoledì sabato

\* da 1/11 a 31/3 chiusura pomeridiana ore 17

## DOVE SONO

## MODALITÀ DI CONFERIMENTO

Prima di accedere al Centro di Raccolta controllare i materiali, i limiti e le modalità di conferimento scansionando il QR code.



## LIMITI DI CONFERIMENTO

### BOMBOLETTE SPRAY, VERNICI, SOLVENTI, ACIDI, INCHIOSTRI, ADESIVI E RESINE

Massimo 3 accessi all'anno. Per ogni singolo accesso è possibile conferire quantitativi di rifiuto paragonabili a quelli prodotti da un'utenza domestica.

### INGOMBRANTI

Conferimento gratuito fino a 6m<sup>3</sup>/anno, con limite di 2m<sup>3</sup> per conferimento giornaliero.

### LEGNO NON TRATTATO CON SOSTANZE PERICOLOSE

Limite di 2m<sup>3</sup> per conferimento giornaliero.

### PNEUMATICI

Conferimento gratuito fino a 4 pezzi/anno.

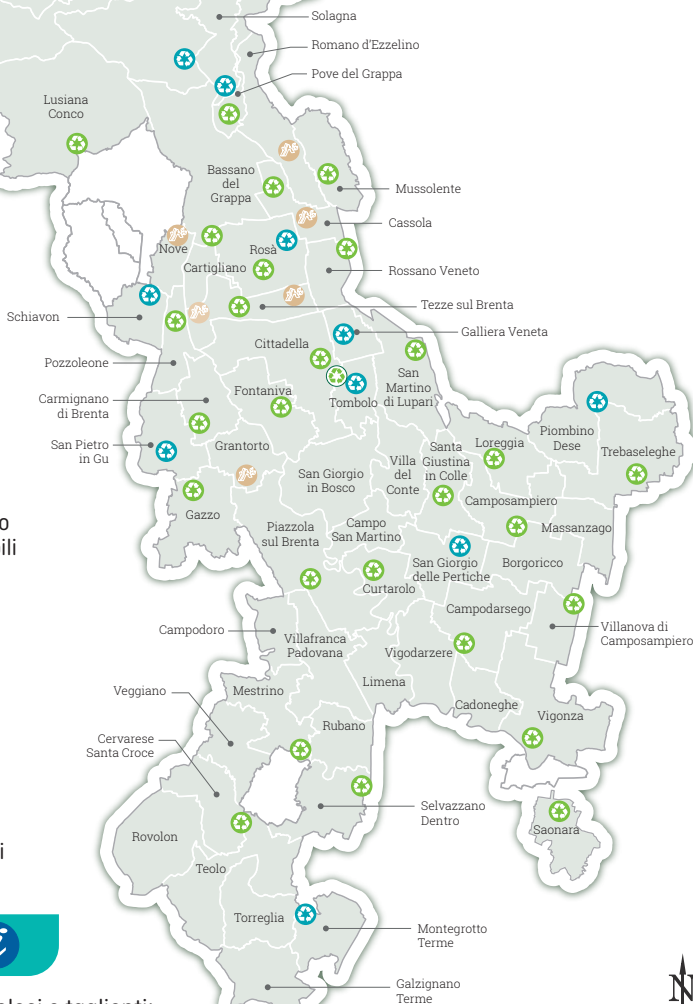
Ai sensi del Decreto Ministeriale nr. 82 dell'11 Aprile 2011 il rivenditore è tenuto a ritirare gli pneumatici usati

### VERDE E RAMAGLIE

Conferimento gratuito fino a 10m<sup>3</sup>/anno con limite di 2m<sup>3</sup> per conferimento giornaliero.

## Legenda

- Centro di raccolta
- Centro di raccolta di nuova realizzazione
- Consultare il sito per aggiornamenti
- Punto di raccolta Verde e ramaglie



## PER LA VOSTRA SICUREZZA



- Indossare guanti protettivi per i rifiuti pericolosi e taglienti;
- Farsi accompagnare qualora il peso del rifiuto non consenta la movimentazione in autonomia;
- Accedere con calzature chiuse provviste di adeguata suola (è vietato l'accesso a titolo esemplificativo con sandali, ciabatte, scarpe con tacchi alti, soles di corda);
- Non far scendere i bambini fino ai 12 anni di età dalle auto;
- Non far scendere animali dalle auto.

## PUNTI DI RACCOLTA VERDE E RAMAGLIE



Aperti tutti i sabati dalle 9 alle 12.30.

Nei comuni di Romano d'Ezzelino e Tezze sul Brenta dal 1.4.2024 al 31.10.2024 anche il pomeriggio dalle 14 alle 17.30.

Centro del **RIUSO**



# SERVIZIO CLIENTI

## SERVIZIO TELEFONICO

**800 247842**  
NUMERO VERDE

Tenere a portata di mano codice cliente dell'utenza interessata

**DAL LUNEDÌ AL VENERDÌ 8.00 - 20.00**  
(servizio disponibile nei giorni lavorativi)

### CONTATTACI PER:

- segnalazione di mancata raccolta rifiuti (deve essere effettuata entro 2 giorni dalla data di raccolta prevista. Il rifiuto lasciato esposto verrà recuperato nelle 48 ore lavorative successive);
- prenotazioni asporto di ingombranti, inerti, verde e ramaglie (grandi quantità), richieste contenitori ed ecotessera;
- informazioni su contratti, bollette e pagamenti;
- effettuare pratiche di attivazione, subentro o cessazione.

**IL SABATO 8.00 - 13.00**  
(servizio disponibile nei giorni lavorativi)

### CONTATTACI SOLO PER:

- segnalare la mancata raccolta di qualche tipo di rifiuto.

ALTRI  
CONTATTI

### E-mail

info@etraspa.it  
protocollo@pec.etraspa.it

### Posta ordinaria

**Etra Spa** via del Telarolo, 9  
35013 Cittadella (PD)

### Sito internet

[www.etraspa.it](http://www.etraspa.it)

## SPORTELLI APERTI AL PUBBLICO SOLO SU APPUNTAMENTO PER PRENOTAZIONI CHIAMARE IL NUMERO 049 8098000

Attivo dal lunedì al venerdì dalle 8.30 alle 13.00 e dalle 14.30 alle 17.00 nei giorni lavorativi

### ASIAGO

via F.lli Rigoni Guido e Vasco, 19  
36012 Asiago (VI)  
**dal lunedì al venerdì**  
**8.30 - 13.00**

### SAN PIETRO IN GU

presso il Centro culturale comunale  
piazza Prandina, 34  
**due giovedì al mese**  
**11.00 - 13.00**  
(consultare il sito per le date previste)

### RUBANO

via Galvani, 1A  
35030 Rubano (PD)  
**dal lunedì al venerdì**  
**8.30 - 13.00; 14.30 - 17.00**

### TORREGLIA

via Mirabello, 90/C  
35038 Torreglia (PD)  
**lunedì, mercoledì e venerdì**  
**8.30 - 12.30**

### BASSANO DEL GRAPPA

via C. Colombo, 96  
36061 Bassano del Grappa (VI)  
**dal lunedì al venerdì**  
**8.30 - 13.00; 14.30 - 17.00**

### CITTADELLA

presso il Centro commerciale "Le Torri"  
via Copernico, 2A  
35013 Cittadella (PD)  
**dal lunedì al venerdì**  
**8.30 - 13.00; 14.30 - 17.00**

### CAMPOSAMPIERO

via Corso, 35  
35012 Camposampiero (PD)  
**dal lunedì al venerdì**  
**8.30-13.00; 14.30-17.00**

### VIGONZA

via Grandi, 52  
35010 Vigonza (PD)  
**dal lunedì al venerdì**  
**8.30 - 13.00; 14.30 - 17.00**



**l'Agenzia  
delle Aziende**

Il servizio di Etra Spa dedicato alle imprese

Il calendario con le date di raccolta per le aziende che hanno attivato servizi a loro dedicati è disponibile sul sito di Etra Spa.

Per servizi aggiuntivi e personalizzati a pagamento o per consulenza amministrativa e ambientale scrivere a: [commerciale@etraspa.it](mailto:commerciale@etraspa.it)

