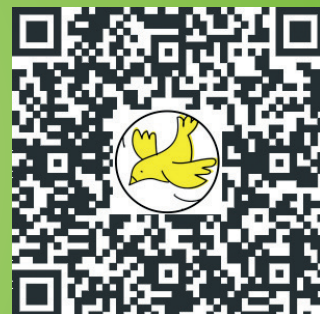


# CAMBIANO I COLORI MA NON CAMBIANO I RIFIUTI RACCOLTI

Gentili Utenti, per adeguarci alla normativa europea\* abbiamo cambiato i colori dei contenitori dei rifiuti e i loghi. Nel calendario troverete i nuovi simboli.

Continuate a conferire i rifiuti come avete sempre fatto con i contenitori a vostra disposizione (anche se con la precedente colorazione).

Per ulteriori domande controllate le FAQ al seguente QR CODE.



**CARTA E  
CARTONE**



IMBALLAGGI IN  
**PLASTICA  
E METALLI**



**VETRO**



**VERDE E  
RAMAGLIE**



**UMIDO  
ORGANICO**



**SECCO  
RESIDUO**



\*Le modifiche sono dovute all'adeguamento delle Norme UNI 11686 (Criteri Ambientali Minimi) valide su tutto il territorio nazionale.

Per informazioni sui nuovi colori Numero Verde 800-901214

[www.etraspa.it](http://www.etraspa.it)

# FAQ

## **Si è rotto il mio contenitore della carta. Cosa devo fare?**

L'utente deve contattare il numero verde rifiuti (800 247842) per comunicare la rottura del contenitore. Verrà sostituito senza costi aggiuntivi con il nuovo contenitore. Gli altri contenitori rimarranno in uso.

## **Sono un nuovo utente. Cosa devo fare?**

All'attivazione della nuova utenza verranno consegnati i contenitori con i nuovi colori.

## **Cambio abitazione. Cosa devo fare?**

L'utente deve contattare il numero verde (800 247842) per comunicare il cambio abitazione e attivare la propria utenza presso la nuova abitazione. Sarà necessario restituire il vecchio kit e verranno consegnati i contenitori con i nuovi colori.

## **Il mio vicino ha i contenitori nuovi. Posso conferire con il mio vecchio contenitore o corro il rischio che l'operatore non raccolga il mio?**

L'utente deve continuare a conferire i rifiuti con i contenitori in suo possesso. Gli operatori sono informati delle diverse tipologie di contenitore che troveranno sul territorio a causa del cambio dei colori.

Per informazioni sui nuovi colori Numero Verde 800-901214

[www.etraspa.it](http://www.etraspa.it)