

IMPIANTO DI SELEZIONE CARTA CAMPODARSEGO (PD)

Nebulizzatore d'acqua

Per l'abbattimento delle polveri (carta e cartone producono molta polvere quando movimentati).

Water nebuliser

To combat dust (paper and cardboard produce a lot of dust when handled).

Vaglio Rotante

Dotato di maglie forate di varie dimensioni, separa i grandi cartoni dal restante materiale (sottovaglio).

Rotating trommel

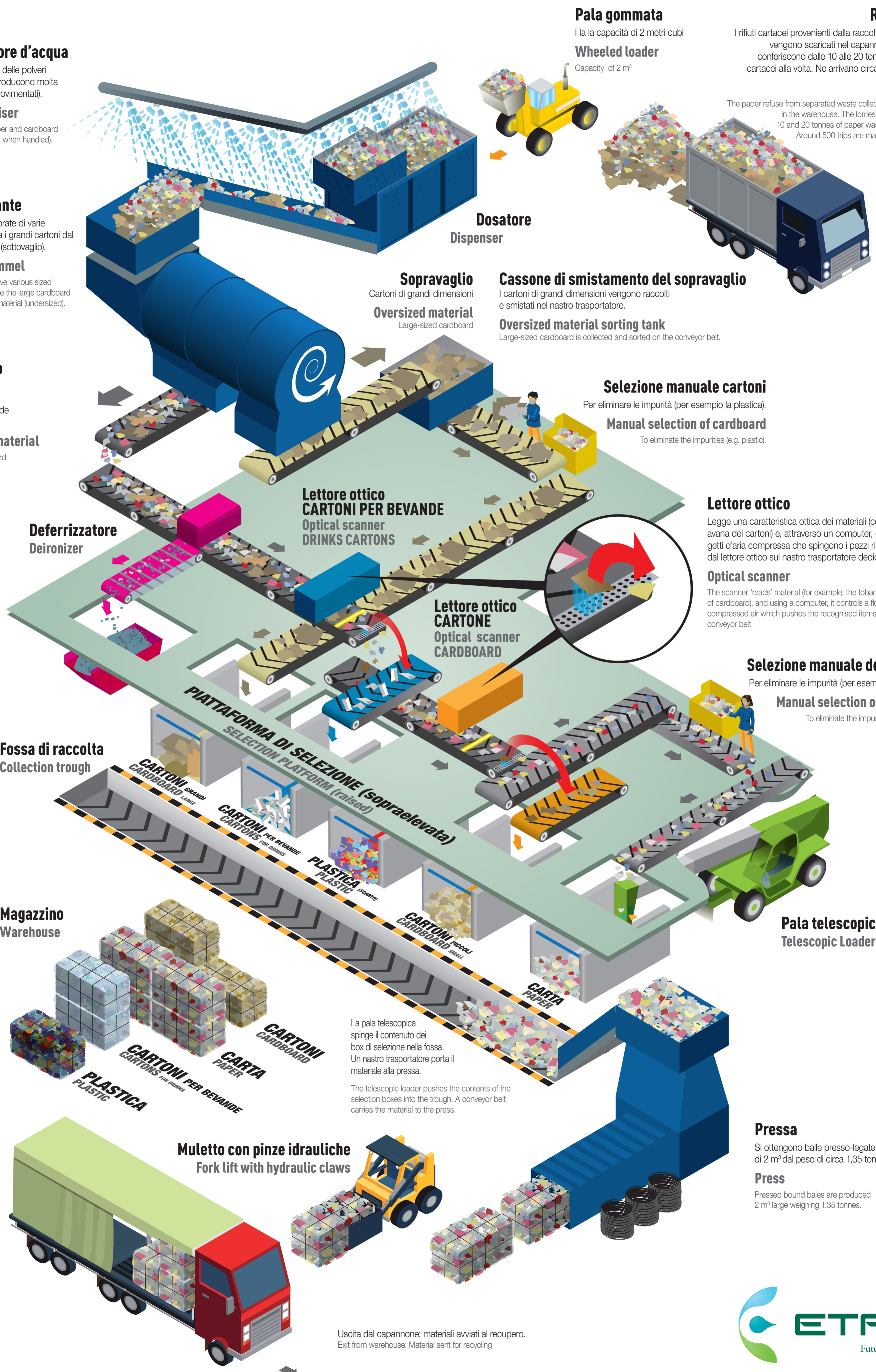
The plates, which have various sized perforations, separate the large cardboard from the rest of the material (undersized).

Sottovaglio

Cartoni piccoli
Carta
Cartoni per bevande
Impurità

Undersized material

Small-sized cardboard
Paper
Drinks cartons
Impurities



Pala gommata

Ha la capacità di 2 metri cubi

Wheeled loader

Capacity of 2 m³

Ricezione

I rifiuti cartacei provenienti dalla raccolta differenziata vengono scaricati nel capannone. I camion conferiscono dalle 10 alle 20 tonnellate di rifiuti cartacei alla volta. Ne arrivano circa 500 al mese.

In-coming

The paper refuse from separated waste collection is unloaded in the warehouse. The lorries deliver between 10 and 20 tonnes of paper waste on every trip. Around 500 trips are made every month.

Dosatore Dispenser

Sopravaglio Oversized material Large-sized cardboard

Cassone di smistamento del sopravaglio

I cartoni di grandi dimensioni vengono raccolti e smistati nel nastro trasportatore.

Oversized material sorting tank

Large-sized cardboard is collected and sorted on the conveyor belt.

Selezione manuale cartoni

Per eliminare le impurità (per esempio la plastica).

Manual selection of cardboard

To eliminate the impurities (e.g. plastic).

Lettore ottico

Legge una caratteristica ottica dei materiali (come il colore avana dei cartoni) e, attraverso un computer, comanda dei getti d'aria compressa che spingono i pezzi riconosciuti dal lettore ottico sul nastro trasportatore dedicato.

Optical scanner

The scanner 'reads' material (for example, the tobacco colour of cardboard), and using a computer, it controls a flow of compressed air which pushes the recognised items onto the right conveyor belt.

Selezione manuale della carta

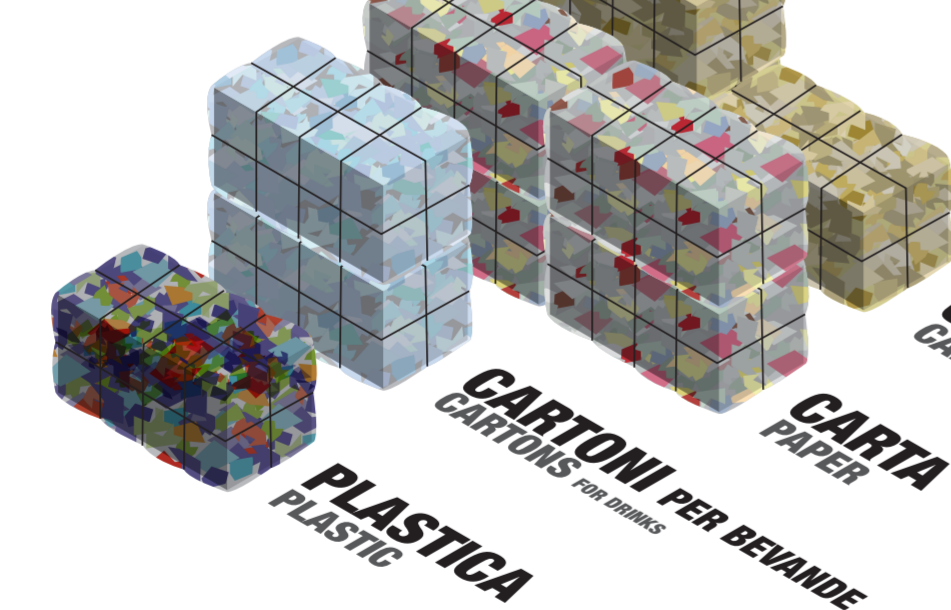
Per eliminare le impurità (per esempio la plastica).

Manual selection of the paper

To eliminate the impurities (e.g. plastic).

Fossa di raccolta Collection trough

Magazzino Warehouse



La pala telescopica spinge il contenuto dei box di selezione nella fossa. Un nastro trasportatore porta il materiale alla pressa.

The telescopic loader pushes the contents of the selection boxes into the trough. A conveyor belt carries the material to the press.

Muletto con pinze idrauliche Fork lift with hydraulic claws

Pala telescopica Telescopic Loader

Pressa

Si ottengono balle presso-legate di 2 m³ dal peso di circa 1,35 tonnellate.

Press

Pressed bound bales are produced 2 m³ large weighing 1.35 tonnes.

Uscita dal capannone: materiali avviati al recupero.
Exit from warehouse: Material sent for recycling