

垃圾分类回收指南

植物和树枝



- 割剪掉的草和花枝
- 植物 (清除上面的土)
- 树枝, 修剪下来的树木残枝
- 清理菜田后收集的植物残余

- 无加工木制的箱。

植物通过堆制被回收, 然后做成 COMPOST, 一种营养丰富的混合土, 可以用来给田地, 菜园和花园施肥。

重物 and 电器



- 旧家具和木料
- 床垫和床架
- 冰箱
- 废电器
- 电视, 电脑, 电话 (拿掉电池) 和其他电器。
- 镜子和玻璃。
- 酒瓶和大水桶
- 废铁和其他大型金属物
- 旧自行车
- 汽车含铅蓄电池
- 植物油和矿物质油 (发动机油, 混合油, 机油, 炸用油)
- 家庭无机垃圾 (洗手盆, 卫生盆, 花盆, 施工碎末, 石头)

庞大的垃圾常常有可回收的部位, 能在安全的环境下拆卸; 之后不同的部件会被送去回收或堆填。

服装



- 衣裳
- 毛衣
- 内衣
- 帽子
- 包
- 皮制品
- 床被
- 帐篷
- 双鞋

状态良好的服装会被送到各慈善机构和社会团体发给需求的人们, 所以请不要提交状况不良的

危险垃圾



药品

药膏, 药浆, 药丸, 消毒剂, 注射剂和其他过期的药品。

电池:

圆柱形电池, 微型电池, 薄片型电池, 含银电池 和其他废电池。

t/f/x (含毒垃圾t, 可燃物f, 和有害物x)

油漆, 溶剂, 酸剂...

含有残渣和危险物质标志的罐:



电脑附件:

激光打印机碳粉匣, 喷墨打印机, 复印机, 或传真机墨盒。

每种垃圾都会被送到最合适安全处理它们的垃圾站。



我们收集你们分类的垃圾然后将它们送到专门垃圾站。

在这里垃圾会“再生”, 重新变回有价值的原料。为了能够实现这个目标

我们需要你们的帮助。

请记住

按照国家法律和城市规章:

• 必须

在规定的日期和方式下提交垃圾

• 禁止

- 抛弃垃圾
- 将垃圾送到其他城市管理区内
- 从回收站和专用回收桶里提拿垃圾和搜索
- 弄脏公共场所

ETRA

电话: 800 / 247 842

www.etraspa.it

垃圾分类回收指南

塑料包装



- 饮料, 和水瓶, 油瓶...
- 洗发精, 泡沫浴, 洗衣粉和化妆品包装
- 洗干净的塑料壶, 聚苯乙烯制包装, 多角包装 (比如鸡蛋包装盒), 酸奶酪盒
- 饲养盆
- 饼干和点心包装
- 冷冻, 薯片, 面条塑料袋...
- 罐的塑料盖和其他包装盒
- 超市购物包, 塑料袋, 塑料盒
- 保鲜纸和包装纸
- 水果和蔬菜箱和网袋
- 尼龙或聚苯乙烯制包装
- 长久物品包装(气泡膜或塑料膜).
- 家用装有漂白剂或其它危险物品的瓶(要先清洗干净).
- 绑用的塑料绳

金属



- 铝罐(AL)
- 金属罐(金枪鱼罐或去皮蔬菜罐)
- 金属瓶盖
- 罐盖
- 铝保鲜纸
- 铝制盒
- 空的金属喷雾器

只能提交干净不含食物和化学残渣的垃圾。

收集的金属会被分类(铝, 钢...)熔化和制作成新的物品。这种生产方式要比用原料生产节省更多的能源

纸和厚纸板



- 纸
- 复印件
- 笔记本
- 报纸
- 书刊
- 书本
- 纸盒
- 包装和厚纸板盒
- 饮料盒和其它食品 (水果汁, 酒, 牛奶, 汤, 番茄酱, 奶油...)

只能提交干净不含食物和化学残渣的垃圾。

收集的纸会被压扁送到纸厂当原料做新纸。很多我们日常用的报纸, 报刊, 纸盒是用回收纸做的。

玻璃



- 玻璃瓶(去掉盖子)
- 玻璃包装盒和壶(去掉盖子)
- 玻璃杯
- 管型瓶

只能提交干净不含食物和化学残渣的垃圾。

收集的玻璃会被熔化制成新的物品。这样玻璃能被无限次回收。

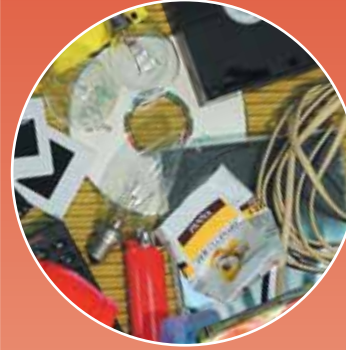
有机垃圾



- 剩菜
- 厨房残食
- 过期食品(去掉包装)
- 蛋壳
- 咖啡和茶渣
- 过期面包
- 小骨片
- 剪掉的花朵
- 用过的手帕纸和餐巾

有机垃圾通过堆制被回收, 然后做成 COMPOST, 一种营养丰富的混合土, 可以用来给田地, 菜园和花园施肥。

不可回收垃圾



- 陶瓦, 陶瓷, 瓷器和瓦片
- 耐热玻璃, 普通灯泡
- 长毛绒或棉花制品
- 脏布, 海绵, 袜子
- 尿布, 卫生棉
- 烟头, 寝具
- 塑胶带
- 油纸或塑料纸或烤箱纸 (比如食用纸...)
- 玩具, 笔, 毛笔
- 录音带, 录影带, 磁卡和其包装
- 塑料盘, 塑料杯
- 一次性剃刀, 打火机
- 牙刷, 梳子和刷子
- 吸尘器收集的灰尘
- 涂漆木具
- 含有残渣的塑料包装
- 衣架
- 文件夹
- 灌田用水管
- 海鲜壳, 贝壳